

北京水滴物联 科技有限公司

Beijing DI-LINK IoT Technology Co., Ltd

轻量级物联网解决方案



水滴物联
DI-LINK



官网：www.di-link.com 联系电话：010-61701299



01 方案简介

COMPANY Brief introduction

DI-LINK是一套完整、轻便的工业设备上云方案；方案包含数据采集硬件（DTU）、业务服务软件、展示前端（小程序和WEB页面）、以及其他附加服务。

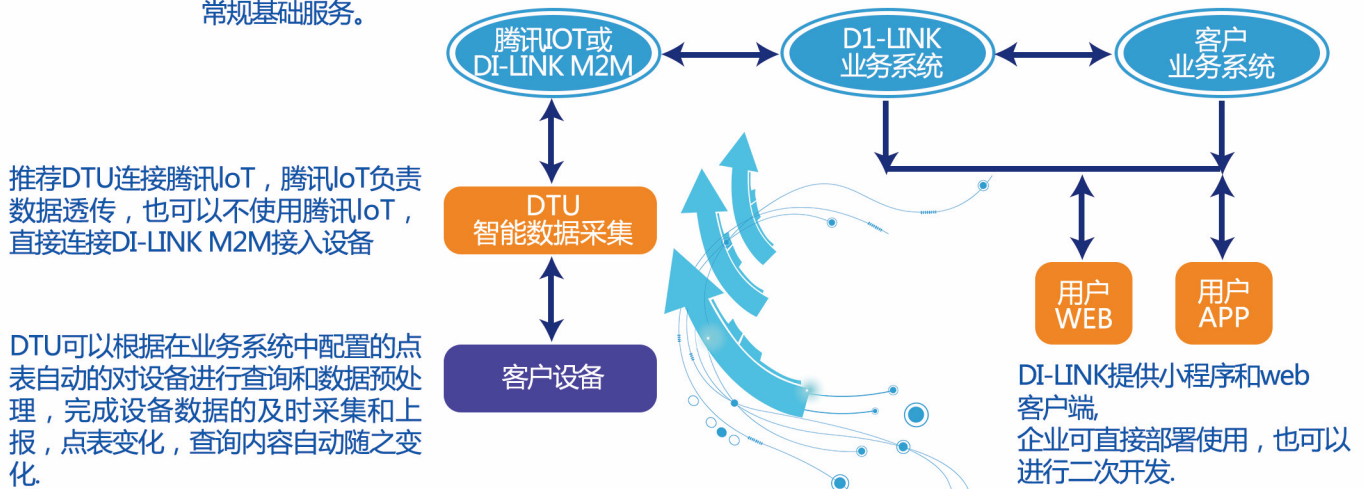
DI-LINK目标是帮助企业在最低的时间成本和资金成本下，完成设备的上云需求，并能够不断的迭代升级，满足企业各个阶段的需求。

02 系统架构

COMPANY Architecture system

DI-LINK业务系统使用腾讯的数据同步接口或者DI-LINK M2M进行数据同步，提供设备管理、用户管理、产品管理、项目管理、经销存管理、数据报表、大屏展示、报警通知等常规基础服务。

DI-LINK业务系统可提供数据接口，企业可根据需要进行专项服务开发。



03 系统菜单示意图

COMPANY System screenshot



04 方案特色介绍

COMPANY Feature introduction

- 1、DI-LINK目标是帮助企业在最低的时间成本和资金成本下，完成设备的上云需求，并能够不断的迭代升级，满足企业各个阶段的需求。
- 2、可以为企业部署独立服务，企业最低只需开通一台服务器（年成本4000元以下），即可完成1万~2万台设备的接入管理。
- 3、可支持多种产品的接入，只需定义好每个产品的功能（点表）。
- 4、支持设备的分组、定时、联动、场景等高级功能，支持系统二次开发。

05 DTU简介 >>>>

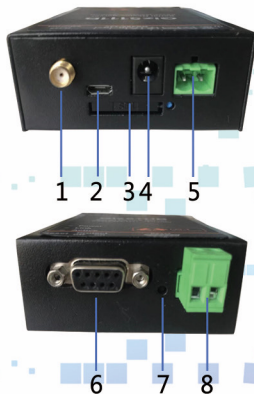
COMPANY brief introduction

DI-LINK-724WS是一款基于合宙 Air724 系列高性价比的 Cat1 4G DTU。支持移动、电信、联通 全网通 4G，可以方便集成到自己的设备系统中。主要特点如下：

- 1) 支持5~36V宽电压供电;
- 2) 支持-35~75摄氏度工作环境温度;
- 3) 支持5~80%RH湿度工作环境;
- 4) 支持接触放电±8KV，空气放电±15Kv;
- 5) 支持RS232串口、RS485通讯方式;
- 6) 网络自维护;



5.2、硬件功能指示



名称	详细说明
SMA 接口天线	SMA 内孔天线座，需要配 SMA 内针天线
USB 接口	Air724 模组 USB，可以用来升级固件和调试设备日志
SIM 卡座	SIM 自锁卡座，稳定可靠，大卡，按旁边的开关可以弹出卡槽
DC 电源端子	供电端子，5~36V
电源端子	供电端子，5~36V，带有防反功能
RS232 接口	标准的9针 RS232接口
Reload 按键	短按按键，清空配置参数
RS485 接口	主机自带 120 欧匹配电阻，上拉电阻 2.2K, 下拉电阻 2.2K

5.3、硬件参数

项目	参数	备注
支持频段	4G 全网通 LTE-FDD:B1/B3/B5/B8 LTE-TDD:B34/B38/B39/B40/B41	只支持 4G 国内全网通，不支持 2G/3G
网络速度	最大上行速率 5Mbps，最大下行速率 10Mbps	
供电电压	5-36V (12W)	推荐 12V/1A 供电
工作电流	12V 供电平均 40ma	保持连接/串口正常工作
工作温度	-35°C~75°C	
工作湿度	5%~80%RH(无凝露)	
静电防护	接触放电±8KV，空气放电±15Kv;	
RS232	DB9 RS232 接口;支持波特率 1200~230400	
RS485 波特率	2EDG-5.08mm 2P 接口;支持波特率 1200~230400	
储存环境	-40°C~125°C 1%~80%RH(无凝露)	

5.6、软件功能

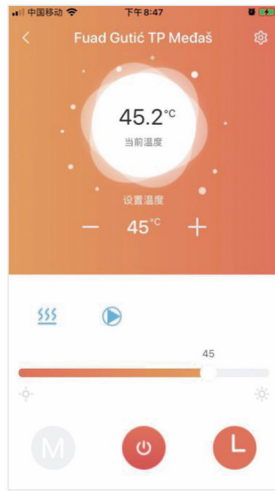
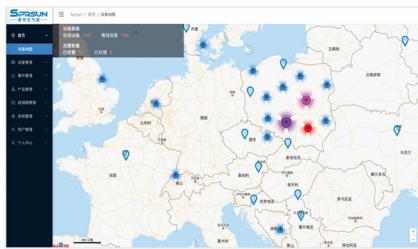
功能	是否支持	备注
腾讯IoT透传	支持	DTU连接腾讯PaaS，数据转发DI-LINK业务
DI-LINK基础业务系统	支持	功能参见下表
Modbus协议自动解析	支持	编排点表，自动转换
位操作支持	支持	支持位运算
高级数据处理	支持	支持复杂公式定义计算
写操作	支持	符合Modbus写操作规范
二次开发	支持	根据客户定制固件

06 方案应用介绍

COMPANY Scheme Application

6.1、Modbus协议类设备管理

可以满足厂家、经销商、售后、终端用户等各类角色的功能需要。



6.2、各类报警器系统

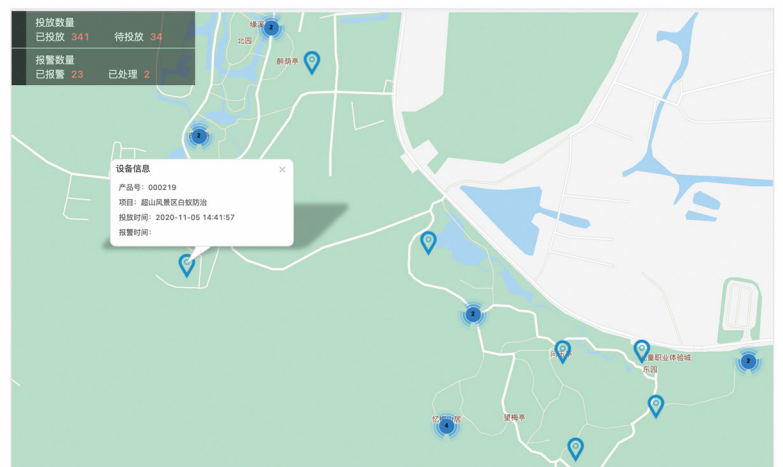
支持电话报警、短信、微信通知报警；支持循环报警；



6.3、智慧城市相关产品 互联网方案

(智慧垃圾桶、水质检测仪、气体检测仪等)

可以采集相关设备的位置数据、运行数据、和报警数据，根据业务设定流程进行自动化处理；数据可以对接到第三方平台。



6.4、自动化运行系统监控

可以组态化展示系统运行状态，监控整个系统的运行数据。按照设定规则进行数据处理、报警通知等。

供热系统管理平台

